

Midlertidige installationer CSLP



Ill.: System CSLP-KMP

Overvågningsfunktioner

Max. Alarm:

Afgives når en sammenhængende aftapnings volumen overstiger en forvalgt grænse. En aftapning anses som sammenhængende så længe det indikerede flow overstiger den valgte Cutoff indstilling, eller så længe det indikerede flow ikke aftager (PSALM®).

Sivningsalarm:

Afgives når flowet i installationen i et testinterval (normalt 1 døgn) ikke er faldet under en forvalgt grænse.

Systemfejl:

Systemfejl alarm gives når afspærringsventil ikke lukker tæt, når intern forsyningsspænding svigter, og når der i længere tid ikke registreres flow udenfor ferieperioder eller i højforbrugsfase. Systemfejl giver ikke anledning til afspærring.

Driftmåder:

Der overvåges med forskellig følsomhed for høj- og lavforbrugsfaser. Efter aktivering af 'Fri Aftapning' kan den gældende aftapningsgrænse overskrides uden alarmgivning; tilstanden annulleres automatisk efter udløb af en forvalgt tid, eller derforinden ved gentaget aktivering af tasten.

Alarmsfunktioner:

Ved lækfejl vil system KMP-V afspærre installationen, give synlig og hørbar alarm og aktivere alarmrelæet. Systemfejl meldes via alarmrelæ samt synligt og hørbart hvis muligt. Ventilfejlel meldes synligt.

Ventilfunktioner:

CSLP leveres med afspærringsventil af spring-return normally closed typen, der sikrer at vandforsyningen afbrydes i tilfælde af vedvarende strømsvigt.

Anvendelse

Midlertidige brugsvandsinstallationer i byggeri, erhverv og industri

Bestanddele

- 1" Højopløselig pulsgivende vandmåler
- Rustfri, dråbemærket SRNC afspærringsventil
- TBS klasse 4
- Driftstrykovervågning
- Batteribackup, temperaturovervågning og frostsikring
- KMP-V kontrolboks med 12 mdrs opkobling til AERS

Specifikationer:

Kontrol- og betjeningsorganer:

Status-, data- og alarmindikatorer, lyd giver. Tast for lyd- og alarmafstilling, manuel ventilstyring, Fri Aftapning og Ferieforsvalg. To digitale styreindgange, tre digitale udgange og fail-safe alarm/signal relæ med potentialfri skiftekontakt.

Max. Alarm:

Aftapning stilbar 10-20-50-100-200-500-1000-2000 liter. Cutoff stilbar 10-20-50-100-200-500-1000-2000 l/h.(std) eller 0-14% af q3 (PSALM®).

Sivningsalarm:

Ro-periode stilbar 10-20-50-100-200-500-1000-2000 sek. Tolerance stilbar 1-2-5-10-20-50-100-200 impulser

Ventiltæthedskontrol:

Afvikling: 1x/døgn.

Opkobling til AERS:

Ved opkobling til DanTaet AERS kan system KMP-V sende SMS, mail og/eller PUSH beskeder til et vilkårligt antal brugere.

Nettilslutning:

230V 50Hz L/N/PE gennem nøgleafbryder. Effektforbrug max 20VA.

Opbygning

Med System CSLP-KMP overvåges den midlertidige brugsvandsinstallations vandforbrug døgnet rundt, således risikoen for fordyrende og forsinkende vandskader minimeres, og således unødigt vandspild undgås. Systemet installeres på f.eks. byggepladsen, når denne åbnes.

System CSLP-KMP leveres skabsmonteret på stativ for enkel og hurtig opstilling. Systemets vandbærende komponenter er placeret i systemets ene skab mens alle styreenheder placeret er placeret i systemets andet skab. Systemet er enkelt at opstille, vandtilførsel og -afgang tilsluttes, og der tilsluttes 230V til skabet, herefter er systemet klar til brug og DanTaet kan via mobil internetforbindelse oprette brugere til systemet og indstille de ønskede alarmgrænser.

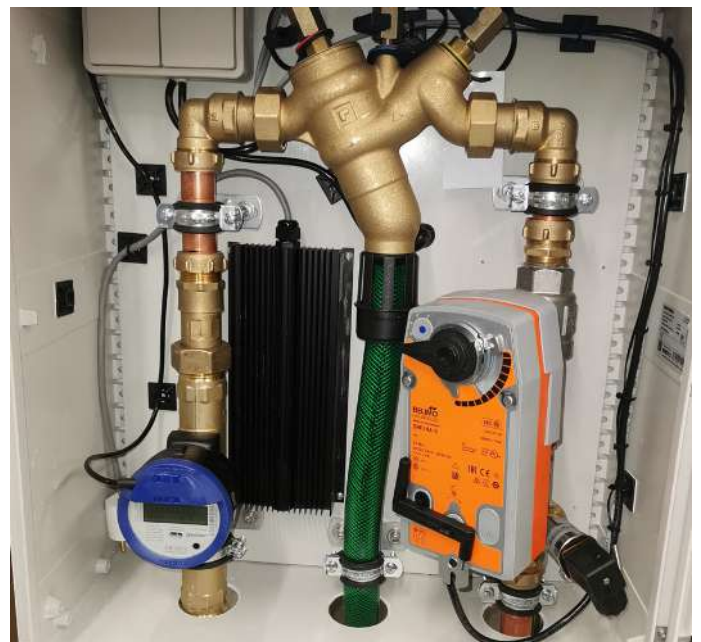


Ill.: Elektriske komponenter

System CLSP-KMP er forsynet med en højopløselig tryktransmitter der overvåger installationens driftstryk. Denne tryktransmitter kan eksempelvis anvendes til endelig tæthedskontrol for trykfald ved byggeriets afslutning. Ved ubemandet byggeplads tillades kun beskedent forbrug, og vandinstallationen afspærres ved overskridelse af en alarmgrænse. Det er valgfrit, hvorvidt systemet skal sende alarmer når byggepladsen er ubemandet.

Der kræves ingen særlige færdigheder af operatøren, idet systemet leveres med DanTaet fjernsupport, som foretager alle indstillinger, tilpasninger og justeringer.

I forbindelse med levering af System CSLP-KMP tilbydes desuden on-site træning og oplæring af lokalt personale uden yderligere omkostninger.



Ill.: Vandbærende komponenter

Tilpasning

Systemet er overordentlig fleksibelt og kan tilpasses de fleste krav og ønsker ligesom System CSLP-KMP også kan leveres i en konfiguration til sikring af fjernvarmeinstallationer.

Systemets enkelte delelementer (TBS, driftstryk- og temperaturovervågning, batteribackup og frostsikring) kan til- og fravælges efter behov ligesom System CLSP-KMP kan leveres i de fleste dimensioner - standardmodellen leveres i 1".

DanTaet samarbejder med udvalgte vandforsyninger således at måleren indbygget i System CLSP-KMP kan anvendes til afregning. Herved spares en yderligere omkostning til etablering af særskilt afregningsmåler til byggevand.